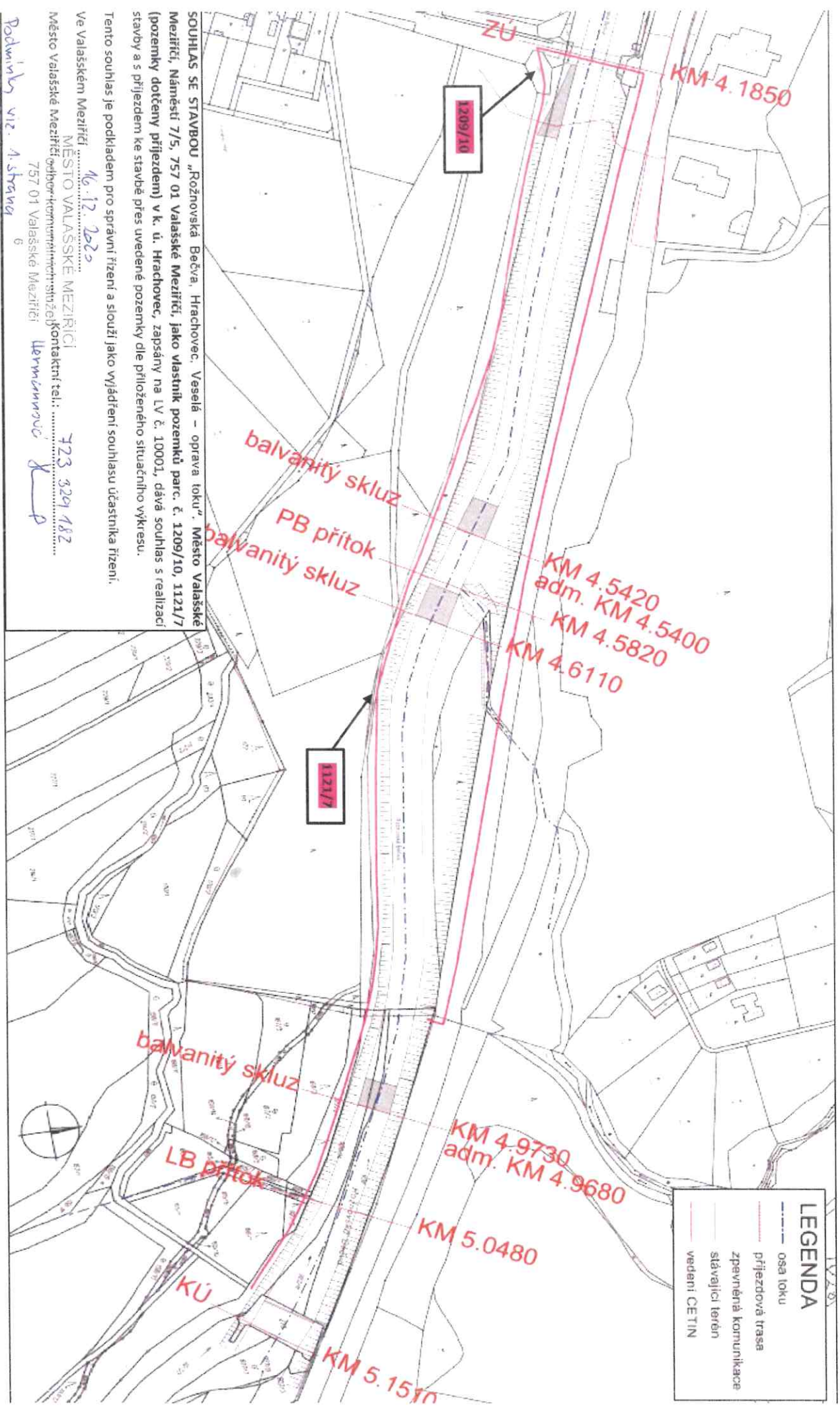


SOUHLAS SE STAVBOU „Rožnovská Bečva, Hrachovec, Veselá – oprava toku“

Situace příjezdových tras ke stavbě



SOUHLAS SE STAVBOU „Rožnovská Bečva, Hrachovec, Veselá – oprava toku“, Město Valašské Meziříčí, Náměstí 7/5, 757 01 Valašské Meziříčí, jako vlastník pozemků parc. č. 1209/10, 1121/7 (pozemky dotčeny příjezdem) v k. ú. Hrachovec, zapsány na LV č. 1000/1, dává souhlas s realizací stavby a s příjezdem ke stavbě přes uvedené pozemky dle příloženého situačního výkresu.

Tento souhlas je podkladem pro správní řízení a slouží jako vyjádření souhlasu účastníka řízení.

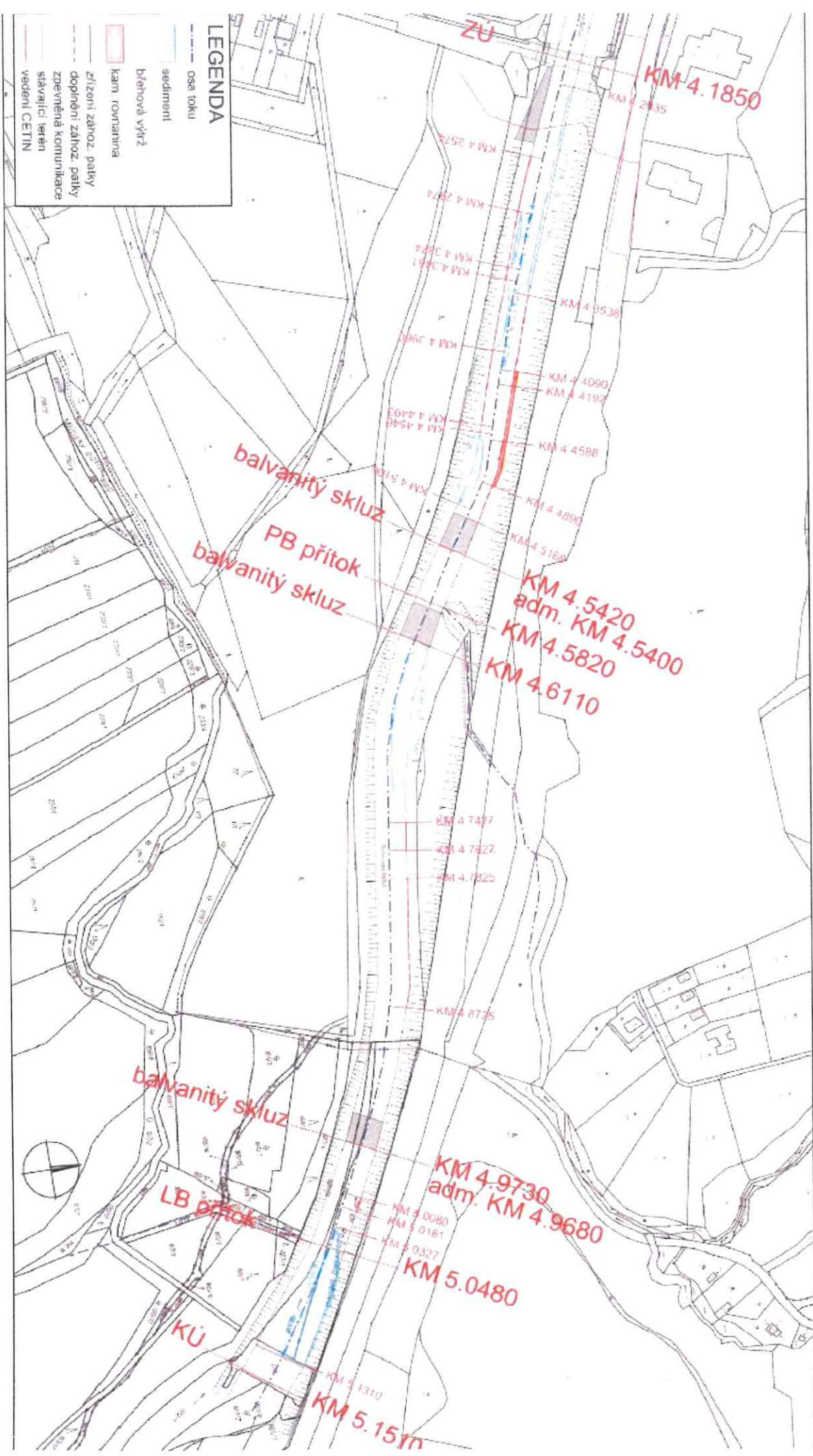
Ve Valašském Meziříčí 16. 12. 2023

Město Valašské Meziříčí

odbor komunikačního střediska

Podpis viz. A. Štanga

Situace stavby



LEGENDA

- osa toku
- příjezdová trasa
- zpevněná komunikace
- stávající terén
- vedení CETIN